

# Participez à la recherche en santé

Version 1 du 17/09/2021



## LE MICROBIOTE INTESTINAL

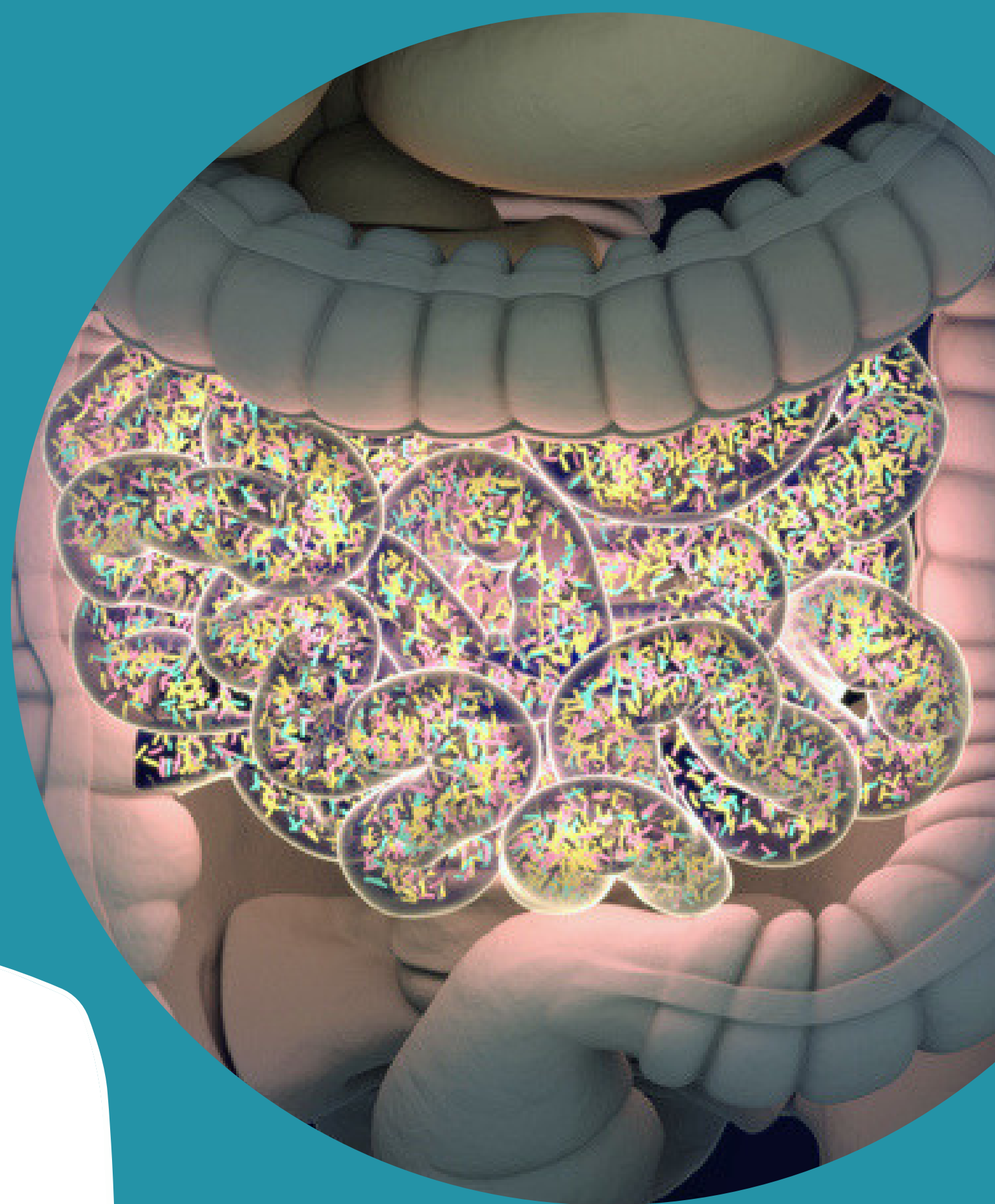
- Ensemble des micro-organismes retrouvés au sein du tube digestif
- Nombreuses fonctions essentielles pour l'organisme
- Un **déséquilibre du microbiote** est retrouvé dans de nombreuses pathologies dont les maladies hématologiques

Le CHU de Clermont-Ferrand propose l'étude clinique :

# TMF-Allio

## LE BUT DE L'ÉTUDE

Améliorer la réussite d'une greffe de cellules souches hématopoïétiques avec le microbiote fécal



**SI VOUS SOUHAITEZ PLUS  
D'INFORMATIONS, PARLEZ-EN  
À VOTRE MÉDECIN**